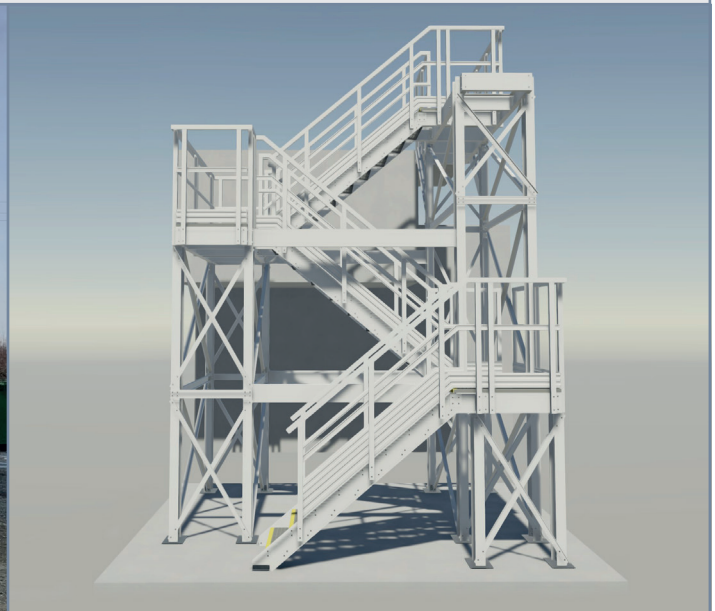


SCALA MULTIPIANO PER ACCESSO A VASCA

COMMITTENTE	HERA
LOCALITÀ	RUSSI (RA)
APPLICAZIONE	IMPIANTO TRATTAMENTO ACQUE REFLUE
PRODOTTO	STRUTTURA IN PRFV
SERVIZIO	RILIEVO IN CANTIERE, PROGETTAZIONE ESECUTIVA, PIANI DI MONTAGGIO, CALCOLO STRUTTURALE



OBIETTIVI

Sostituire una scala verticale alla marinara in acciaio ormai ammalorata con una **struttura di accesso sicura e più agevole**. Caratteristiche richieste:

- **rispetto dei vincoli geometrici** del manufatto esistente in calcestruzzo, incluse le sue porzioni aggettanti;
- **rispetto di ingombri specifici** dettati dall'ubicazione vicina a una zona soggetta a passaggio di mezzi di lavoro;
- **resistenza ai carichi** di progetto garantendo al contempo il rispetto della larghezza di passaggio minima richiesta;
- rispetto della **Normativa UNI EN ISO 14122**.

SOLUZIONE ADOTTATA

La definizione della soluzione più performante è partita dall'**analisi dei vincoli geometrici** derivanti dalla struttura irregolare del manufatto in calcestruzzo a cui era richiesto l'accesso. In assenza di qualsiasi piano preliminare o disegno predisposto dalla Committenza, si è reso necessario che i tecnici M.M. si recassero in cantiere per un'**analisi puntuale degli ingombri** e una **verifica della soluzione preliminare**.

Per la progettazione di dettaglio e la definizione delle sezioni sono state considerate **le combinazioni dei carichi** redatte nel rispetto della normativa vigente. La scelta delle sezioni e il dimensionamento delle connessioni e delle piastre di base in inox hanno preso in considerazione le maggiori azioni derivanti dalle diverse combinazioni. La struttura è stata resa **franco cantiere** al Cliente in **moduli preassemblati** facilmente movimentabili. Parte integrante della fornitura sono state le **relazioni di calcolo e gli schemi di montaggio a cura del team di progettazione M.M.**, che hanno garantito il completamento dell'opera di officina con l'installazione più accurata per il PRFV.